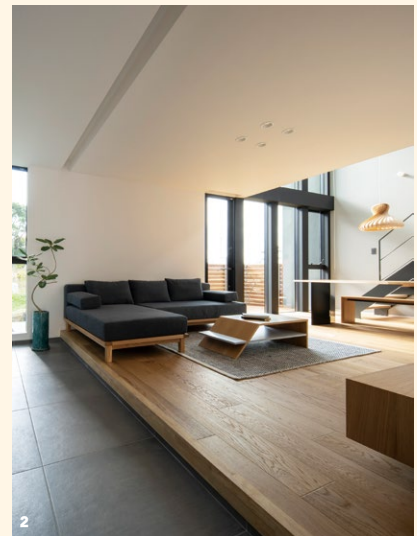
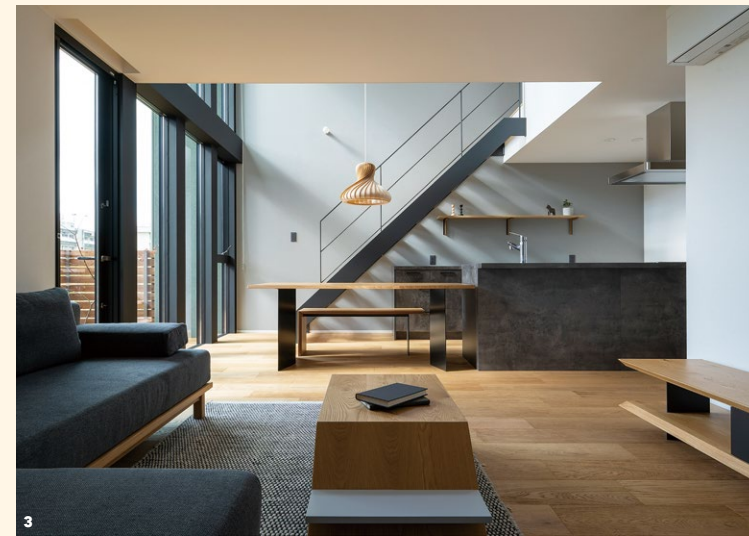




4.間接照明の柔らかな光が空間に温かみを与えてくれる。ディテールにもこだわられる嬉しい仕様。 5.グレーを基調としたシックなイメージに床材やテレビボードなどで木の温かみをプラス。リビング階段がシンボリック。シンプルですっきりした大人のインテリア。 6.白い箱に連なる窓が特徴的な外観。窓にこだわるデザイン×プランニングも「trip」ならではの。ベースウォールとアクセントウォールを選びながら、自分らしいスタイルでまとめることができる。



1.スクエア型のスタイリッシュな佇まい。外観のアクセントにもなっている上下に連続した窓から、室内へたっぷり日光を導く。 2.土間と繋がるリビングタイプ。多彩なプランと選べる家具も「trip」の特徴。 3.コンパクトでありながら、縦にも伸びる実面積以上の解放感。太陽の方向も計算され、明るく清々しい日常を送ることができる。

5つのポイント

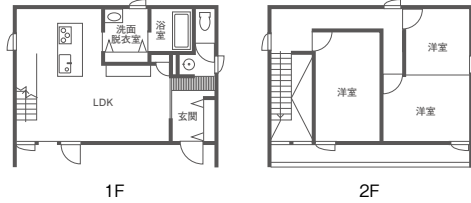
- 1. 300超のプランを用意**
2階建てのほかにも平屋・3階建てプランがあり、外観も3パターンから選択可能。外壁素材も数種類から好みのものをセレクトできます。
- 2. オンラインで間取り～概算価格算出**
WEB上で間取りの選択から外観シミュレーション、素材を選択し、気軽に検討できます。短期間で建物や概算価格までわかるので便利！
- 3. 全棟許容応力度計算での耐震等級3**
※積雪地域は耐震等級2
オプションで構造躯体とサッシ等を工場生産で一体化する大型パネル工法での施工も実施可。※詳細は要問い合わせ
- 4. 高気密・高断熱**
全棟完成時のC値を測定し、確かな情報を提供。C値0.5以下を想定した施工を実施。断熱等級6、HEAT20 G1標準。G2 G3対応可能です。
- 5. 各種助成金対象商品**
ZEH グリーン化事業対象商品。助成金活用、住宅ローン等の各種手続きについても、スムーズに対応してくれます。

「trip」参考プラン

「tripB」タイプ

1,930万円～(税込2,123万円)

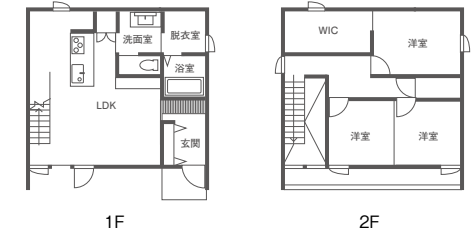
延床面積
88.59㎡(26.79坪)
1F 44.71㎡(13.52坪)
2F 43.88㎡(13.27坪)



「tripC」タイプ

1,960万円～(税込2,156万円)

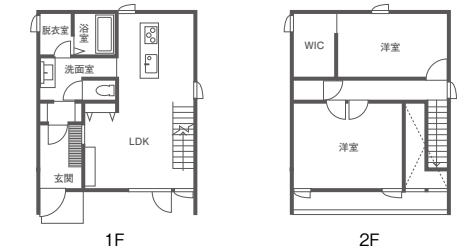
延床面積
88.60㎡(26.79坪)
1F 46.37㎡(14.02坪)
2F 42.23㎡(12.77坪)



「tripD」タイプ

1,960万円～(税込2,156万円)

延床面積
85.29㎡(25.79坪)
1F 46.37㎡(14.02坪)
2F 38.92㎡(11.77坪)



「住む人を守る」ということは家づくりの大前提。ヒートショックや病気にかけりにくい温熱環境を実現する性能も重要です。さらに、近年建物の価格が大幅に上昇し、「多様に応えたい」と同社は考え、「trip」を提案。さらに、住宅助成金を利用する際、打ち合わせ等に時間を要する注文住宅の場合、申請が間に合わないケースも…。完成までのスケジュールが組みやす「trip」は、これからの家づくりの強い味方です。

300超の豊富なプラン 高性能の規格住宅

trip

The journey of construction, the joy of design.

株式会社 ユースフルハウス
一級建築士事務所